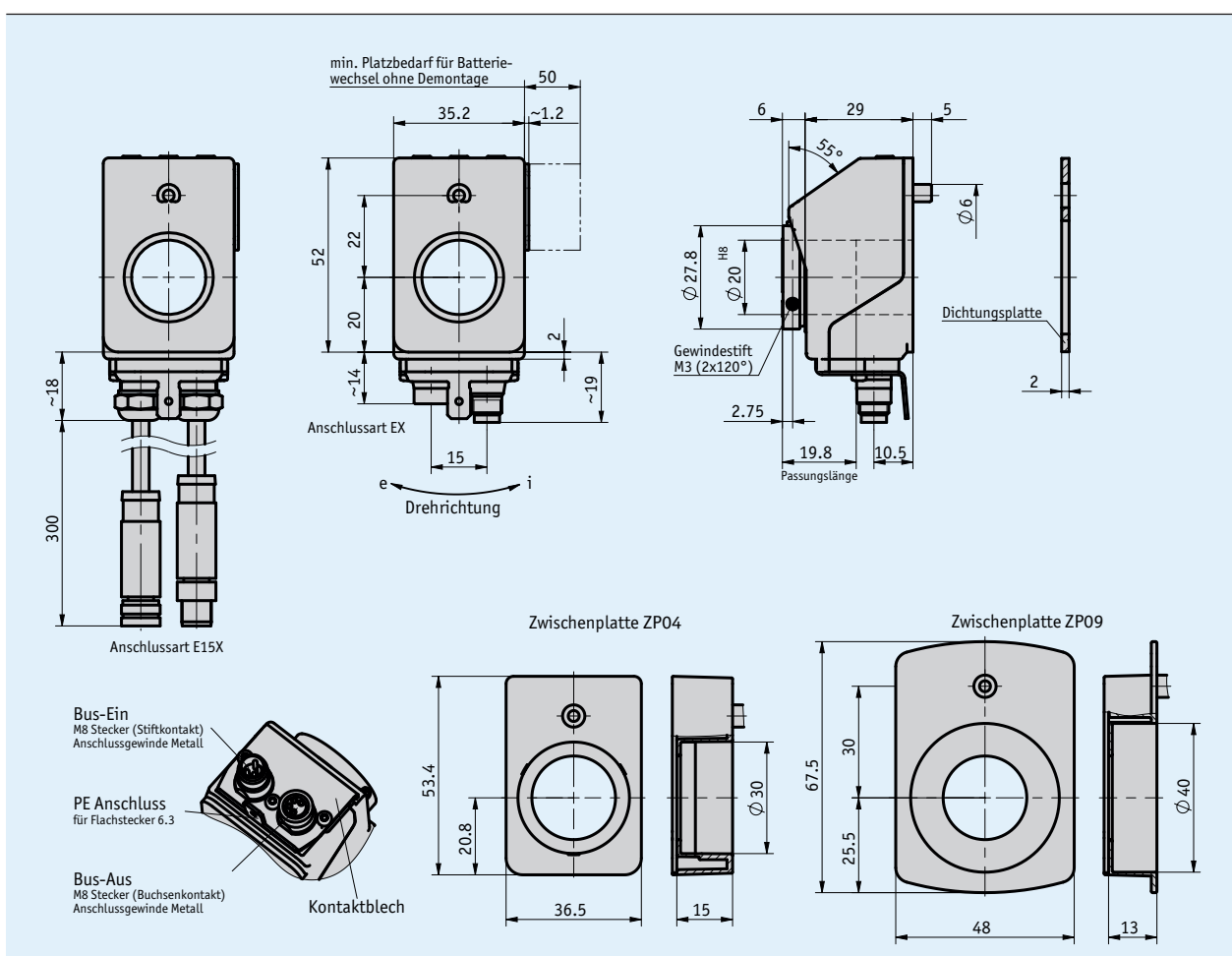
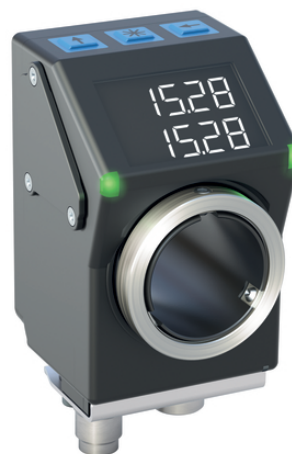


## Profil

- elektronische Positionsanzeige mit Busschnittstelle
- zweizeiliges LCD mit Hinterleuchtung
- Soll- und Istwertanzeige mit integriertem Abgleich
- Benutzerführung durch Status LEDs
- Hohlwelle mit  $\varnothing 20$  mm und Edelstahl-Klemmring
- erhöhte Schlagfestigkeit durch Display-Schutzglas
- integrierte RS485-Schnittstelle, optional CAN-Bus
- robuste Sensorik durch magnetische Abtastung
- anbaukompatibel zur Positionsanzeige AP04 und DA04
- Schutzart IP53, optional IP65



## Mechanische Daten

Merkmal	Technische Daten	Ergänzung
Welle	Kunststoff	
Gehäuse	Kunststoff verstärkt	Steckergewinde / PE Anschluss Metall
Farbe	schwarz, RAL 9005	
Klemmring	Edelstahl rostfrei	
Drehzahl	$\leq 500 \text{ min}^{-1}$	
Kabelmantel	PUR	Anschlussart E15X

## Elektrische Daten

Merkmal	Technische Daten	Ergänzung
Betriebsspannung	24 V DC $\pm 20\%$	verpolsicher
Stromaufnahme	$\sim 30$ mA	
Lebensdauer Batterie	$\sim 8$ Jahr(e)	
Anzeige/Anzeigenbereich	5-stellig LCD 7-Segment, $\sim 6$ mm hoch	Dezimalpunkte, 2 Zeilen, Sonderzeichen (LED hinterleuchtet rot/weiß)
Sonderzeichen	Pfeil Uhrzeigersinn, Pfeil Gegenuhrzeigersinn, Kettenmaß, Batterie	
Statusanzeige	2x zweifarbige LED (rot/grün)	Positionsstatus, parametrierbar
Tasten	Kettenmaßfunktion, Parametrieren, Rücksetzen	
Busanschluss	RS485; CANopen	keine galvanische Trennung
Anschlussart	2x M8-Steckverbinder (A-kodiert) Erdung über Flachstecker 6.3 mm	4-polig, 1x Buchse, 1x Stift

## Systemdaten

Merkmal	Technische Daten	Ergänzung
Abtastung	magnetisch	
Auflösung	720 Inkremente/Umdrehung	Anzeigewert/Umdrehung frei parametrierbar
Messbereich	$\leq 932067$ Umdrehung(en)	

## Umgebungsbedingungen

Merkmal	Technische Daten	Ergänzung
Umgebungstemperatur	0 ... 60 °C	
Lagertemperatur	-20 ... 80 °C	
relative Luftfeuchtigkeit		Betauung nicht zulässig
EMV	EN 61000-6-2	Störfestigkeit / Immission
	EN 61000-6-4	Störaussendung / Emission
Schutzart	IP53	EN 60529, im angebauten Zustand, bei montiertem Gegenstecker
	IP65	EN 60529, im angebauten Zustand, bei montiertem Gegenstecker
Schockfestigkeit	$\leq 500$ m/s <sup>2</sup> , 11 ms	EN 60068-2-27, Halbsinus, 3 Achsen (+/-), je 3 Schocks
Vibrationsfestigkeit	$\leq 100$ m/s <sup>2</sup> , 10 ... 2000 Hz	EN 60068-2-6, 3 Achsen, je 10 Zyklen

## Anschlussbelegung

### ■ Schnittstellen

RS485	CAN	PIN
TxRx-/DÜB	CANL	1
TxRx+/DÜA	CANH	2
+24 V DC	+24 V DC	3
GND	GND	4

## Bestellung

### Bestelltabelle

Merkmale	Bestelldaten	Spezifikation	Ergänzung
Schnittstelle/Protokoll	CAN	CANopen	
	S3/09	A RS485/SIKONETZ5	
Hohlwelle/Durchmesser	20	ø20 mm	
	...	B RH12, RH14, RH15, RH16	Reduzierhülsen
Zwischenplatte	OZP	C ohne	
	ZP04		
	ZP09	Adaptierung DA09S	
Schutzart	IP53	D Standard	
	IP65		
Anschlussart	EX	E Standard	ohne Kabel
	E15X	Kabelabgang	Länge 0.3 m

### Bestellschlüssel



**Lieferumfang:** AP05, Montageanleitung

#### Zubehör finden Sie:

Reduzierhülse RH09	<a href="http://www.siko-global.com">www.siko-global.com</a>
Pneumatische Klemmplatte KP09P	<a href="http://www.siko-global.com">www.siko-global.com</a>
Klemmplatte KPE04	<a href="http://www.siko-global.com">www.siko-global.com</a>
Batterieeinheit ZB1027	<a href="http://www.siko-global.com">www.siko-global.com</a>
Easy Touch Control ETC5000	<a href="http://www.siko-global.com">www.siko-global.com</a>
Kabelverlängerung KV04S1	<a href="http://www.siko-global.com">www.siko-global.com</a>
Gegenstecker Übersicht	<a href="http://www.siko-global.com">www.siko-global.com</a>
Gegenstecker, 4-polig, Buchse	Bestellschlüssel 84209
Gegenstecker, 4-polig, Stift	Bestellschlüssel 84210
Busabschlusstecker, 4-polig, Stift	Bestellschlüssel BAS-0005